



Par **Émilie Monette**

**L'inis**

# Émilie Monette

Consultante médias sociaux et gestionnaire de communautés

Diplômée

- DESS en communication appliquée - UdeS
- Baccalauréat en communication, rédaction et multimédia – UdeS

3 ans d'expérience dans le domaine

 **@emilie\_monette sur Twitter**

## Émilie Monette

Consultante médias sociaux et gestionnaire de communautés



Camille Dg

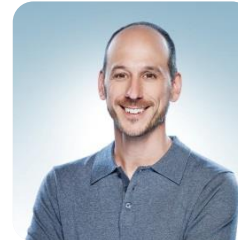
**LE COLLECTIF**  
LE JOURNAL DES ÉTUDIANTS DE L'UNIVERSITÉ DE SHERBROOKE




Centre culturel  UNIVERSITÉ DE SHERBROOKE



ASSOCIATION DES  
PROFESSIONNELS DE  
LA COMMUNICATION  
ET DU MARKETING



PROMENADES ST-BRUNO  
VOTRE CENTRE À LA MODE

- Exemples d'intégration Twitter à la télé
- Statistiques : télé d'ici + Twitter
- Étude de cas : *OPEN télé* à MATv
- Dans les coulisses de l'intégration Twitter à la télé
- Sondage en temps réel
- Mesurer l'impact : Seevibes
- Divers outils de mesure
- Bonnes pratiques
- Dernière nouvelle
- Sondage pour vous : télé + 
- Période de questions

# Twitter and TV



<https://www.youtube.com/watch?v=1cfzSYYj8qk>

## • Exemples d'intégration Twitter à la télé



**The Voice, NBC**



**Ce show, MusiquePlus**



**K5 News, NBC**



## Qu'est-ce que Twitter apporte à notre télé?

- Interagir avec le public, les personnalités, nos idoles
- Commentaires sur le contenu de l'émission
- Fidéliser l'auditoire
- Augmenter le nombre d'abonnés
- Augmenter les cotes d'écoute



## 2014 TOP 10 SERIES ON TWITTER

Rank	Program	Network	Average Audience (000)	Average Tweets (000)
1	The Walking Dead	AMC	4,934	576
2	The Bachelor	ABC	3,842	215
3	Pretty Little Liars	ABC Family	3,807	489
4	American Horror Story: Freak Show	FX	3,607	357
5	Game of Thrones	HBO	3,507	159
6	Teen Wolf	MTV	2,631	383
7	Scandal	ABC	2,574	391
8	The Bachelorette	ABC	2,410	104
9	The Voice	NBC	2,063	236
10	Dancing With the Stars	ABC	1,895	109

Source: Nielsen

The most-Tweeted TV series minute of 2014: The Voice (NBC), which garnered 310K Tweets at 8:59 p.m. EST on May 13, 2014.



## 2014 TOP 10 SPECIALS ON TWITTER

Rank	Program	Date	Network	Audience (000)	Tweets (000)
1	The Oscars	03/02/14	ABC	13,924	11,163
2	The 56th Annual Grammy Awards	01/26/14	CBS	12,825	13,779
3	2014 MTV Video Music Awards	08/24/14	MTV	10,890	12,644
4	The 71st Annual Golden Globe Awards	01/12/14	NBC	10,437	2,359
5	2014 American Music Awards	11/23/14	ABC	10,265	5,651
6	2014 Billboard Music Awards	05/18/14	ABC	10,179	5,450
7	The BET Awards 2014	06/29/14	BET	9,302	10,891
8	2014 MTV Movie Awards	04/13/14	MTV	9,100	2,411
9	State of the Union 2014	01/28/14	TV Event	8,798	2,088
10	The 66th Primetime Emmy Awards	08/25/14	NBC	8,763	1,102

Source: Nielsen

The most-Tweeted special event minute of 2014: The Oscars (ABC), which garnered 203K Tweets at 10:07 p.m. EST on March 2, 2014.



83 946

interactions sociales

7 avril 2014



23 691

interactions sociales

8 avril 2014



69 515

interactions sociales

13 avril 2014



79 766

interactions sociales

25 avril 2014



69 150

interactions sociales

27 avril 2014





## TELEVISION X TWITTER

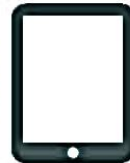
HOW THEY WORK TOGETHER TO CREATE OPPORTUNITIES FOR ADVERTISERS

48% OF TV VIEWERS USE TWITTER WHILE WATCHING TV:

85%



78%



68%



WHILE WATCHING TV, **73%** OF VIEWERS ARE TWEETING ABOUT THE SHOW THEY ARE WATCHING  
**69%** CLICK ON THE SHOW HASHTAG/TREND TO SEE WHAT OTHERS ARE TWEETING ABOUT

**TWITTER PROVIDES THE BEST REAL-TIME SOCIAL SOUNDTRACK  
ON THE SECOND SCREEN FOR TV VIEWERS**



Avec quel 2<sup>e</sup> écran  
discutez-vous sur Twitter  
en regardant votre  
émission favorite?

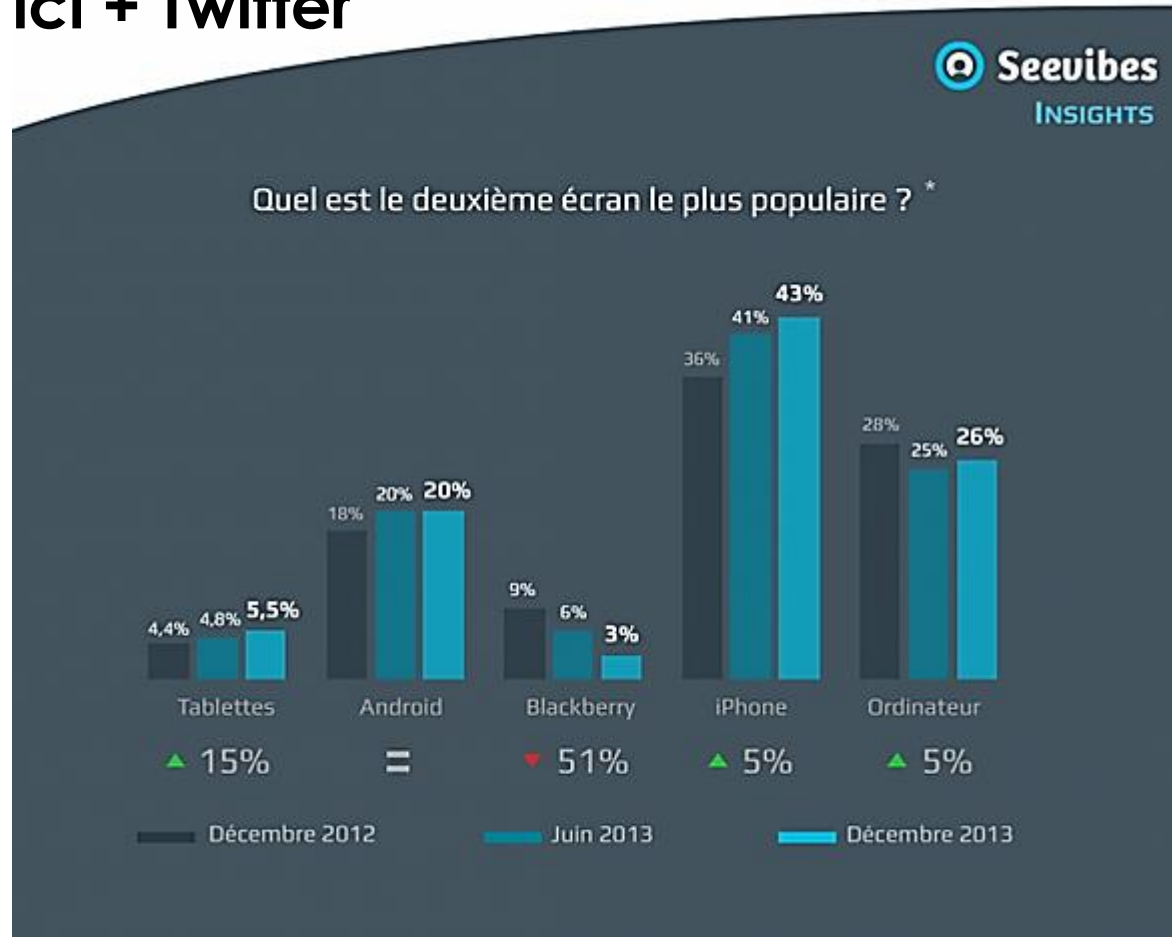


## • Statistiques : télé d'ici + Twitter

### Télévision sociale et deuxième écran

Quels sont les appareils les plus populaires au Canada ?

- 1) iPhone
- 2) Ordinateur
- 3) Androïd
- 4) Tablette
- 5) Blackberry



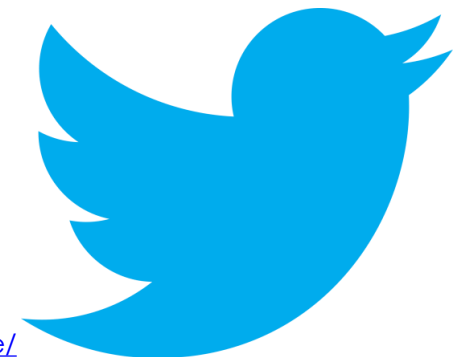
***« Les Québécois ont massivement adopté les médias sociaux pour compléter leur expérience personnelle en ligne. En raison de sa nature interactive, Twitter permet aux utilisateurs d'échanger en temps réel et de poursuivre leur conversation bien au-delà de leur salon.***

***La plateforme s'est taillée une place importante dans les foyers des Québécois en tant que deuxième écran de choix pour les émissions de télévision en direct. »***

- Lindsay Lynch, directrice de la télévision, du divertissement et de la musique chez Twitter Canada.

Source:

<http://branchez-vous.com/2015/04/09/tva-twitter-souhaitent-offrir-experience-televisuelle-enrichie/>



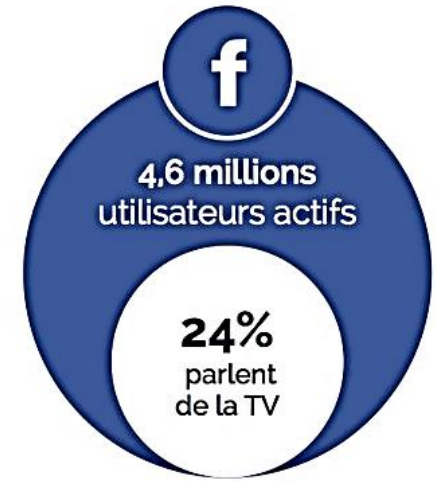
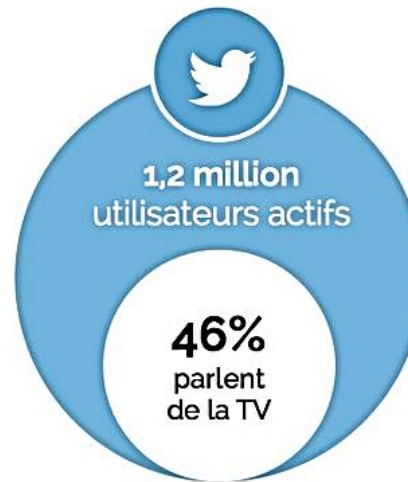
## Les Québécois et la télévision sociale

2014 | Seevibes

8 millions d'interactions sociales en rapport avec la télé sur le premier trimestre 2014.

Le nombre d'interactions a presque doublé par rapport à la même période en 2013.

Large augmentation du nombre de participants uniques sur un an :  
+43% sur Facebook et +30% sur Twitter.



\* Sources: Marché Québec, Seevibes novembre 2014

## Étude de cas : *OPEN télé* à *MAtv*



LA BARRE SOCIALE



L'école privée est-elle meilleure que l'école publique?



SONDAGE | L'école privée est-elle meilleure que l'école publique?  
Répondez #opentélé #Certainement OU #opentélé #Pasdutout!

## Étude de cas : *OPEN télé* à *MAtv*

- Lancée à l'automne 2013, la barre sociale *OPEN Télé* existe depuis deux ans
- La « barre sociale », une première au Québec
- Intégration interactive de commentaires de téléspectateurs à même l'émission, dans un espace précis
- Compilation de votes en temps réel sur Twitter par le biais d'un sondage



- La barre sociale *OPEN* télé à MAtv



Vidéo >

<http://matv.ca/montreal/mes-emissions/open-tele/videos/4150841457001>  
8:15 à 9:00

- Dans les coulisses de l'intégration Twitter à la télé



- **Dans les coulisses de l'intégration Twitter à la télé**
- Publications commanditées (publicités)
- Préparation du sondage dans la barre sociale

- Dans les coulisses de l'intégration Twitter à la télé
- Publications du sondage de la semaine sur Twitter



66 MA|tv @MA|tv · 14 avr.

Sondage #Opentélé // Les Québécois savent-ils débattre? Répondez #débattreQC #Oui ou #débattreQC #Non.

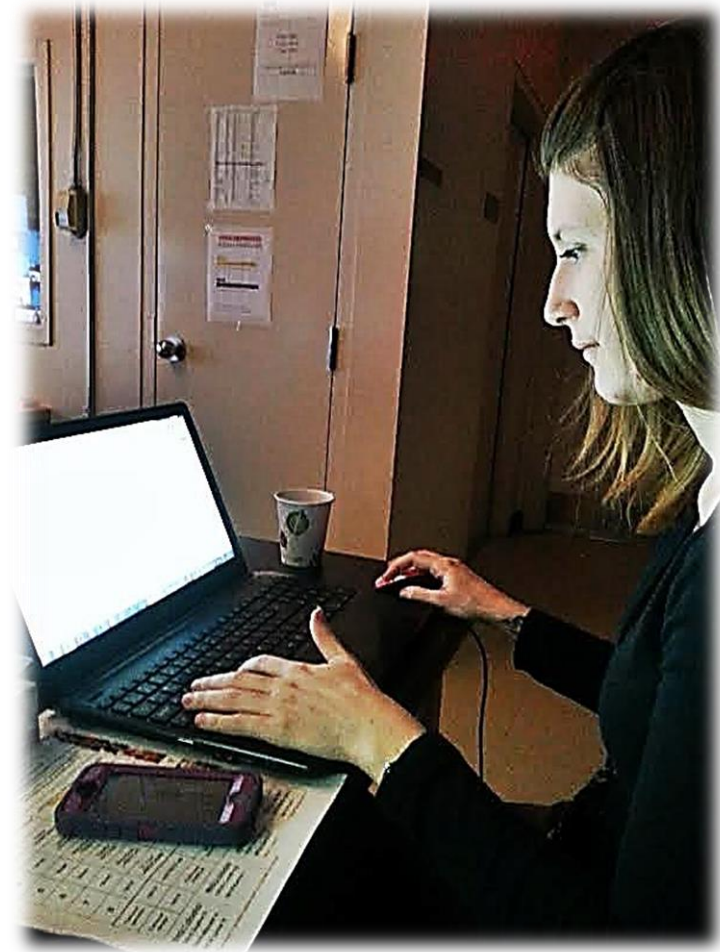
## LES QUÉBÉCOIS SAVENT-ILS DÉBATTRE?



← ↻ 7 ★ 2 ...

[Voir la photo](#)

- **Dans les coulisses de l'intégration Twitter à la télé**
- Document de contenus basés sur le dossier de presse pour alimenter la discussion en direct



- **Dans les coulisses de l'intégration Twitter à la télé**
- Préparer le contenu avant et pendant l'émission
- Promotion des invités et de l'émission sur Twitter

- Dans les coulisses de l'intégration Twitter à la télé

LA BARRE SOCIALE



L'ESPACE CITOYEN PROPULSÉ PAR VIDÉOTRON

**L'Église catholique est-elle capable de se moderniser?**



@emilie\_monette

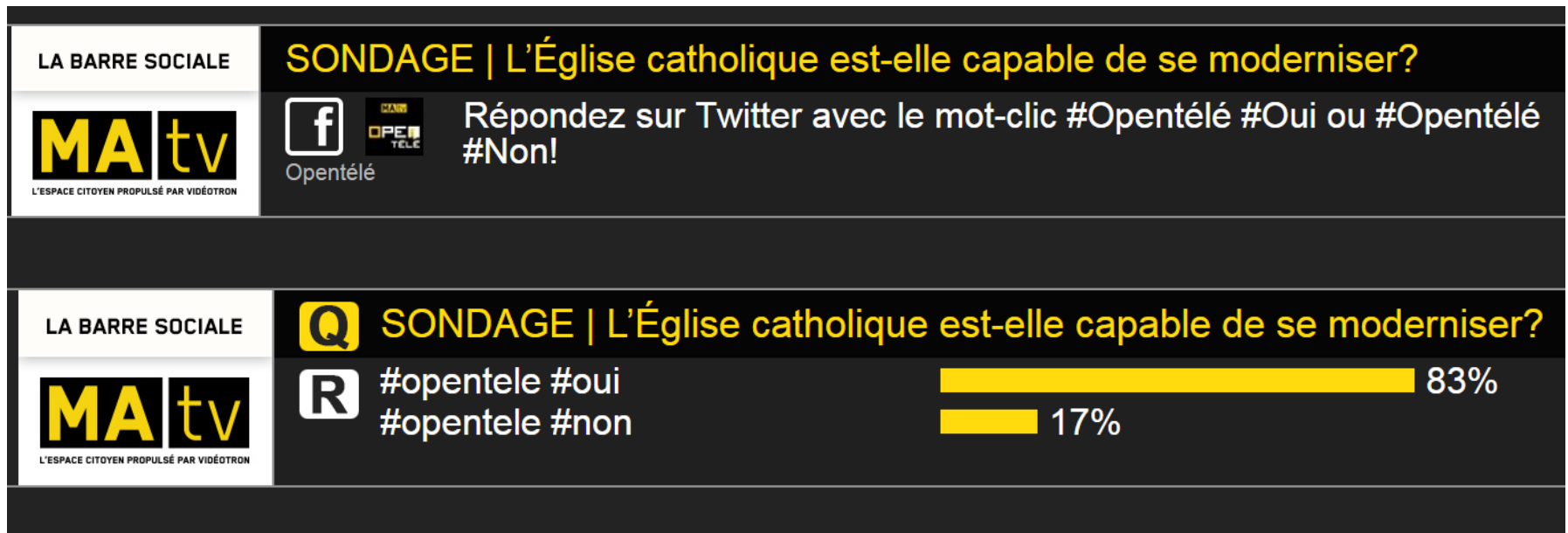
L'Église catholique, capable de se moderniser? #opentélé #non  
Cependant d'autres mouvements catholiques sont + modernes.  
#religion

- Dans les coulisses de l'intégration Twitter à la télé
- Animer les communautés en direct
- Modération des commentaires
- Recueillir les résultats



## • Sondage en temps réel

1. Mot-clic pour recueillir les résultats
2. Système automatisé – changement de commentaires
3. Pourcentage selon le nombre de participants au sondage
4. Donner les résultats à la journaliste web
5. Afficher le sondage et les résultats en ondes



- **Mesurer l'impact : Seevibes**

- Fondé en 2011 par Laurent Maisonnave
- Leader canadien de la mesure d'audience de la télé sociale
- 22 000 émissions et 2 500 marques les plus importantes à travers le monde
- Des données pour mieux comprendre et transformer l'engagement du public
- Analyse et catégorise les interactions sociales publiées quotidiennement

## Audience sociale de la télé au Québec

Découvrez les émissions les plus  
populaires sur les médias sociaux

Avril 2013



seevibes  
ANALYSE

INTERACTIONS

VS

SEEVIBES SCORE

La Voix

Dim. 14 avr. - TVA

95 601

1

83

La Voix

Dim. 14 avr. - TVA

Salut, Bonjour!

Mer. 24 avr. - TVA

17 926

2

82

C'est juste de  
la TV

Ven. 5 avr. - ARTV

Destinées

Mar. 9 avr. - TVA

9 372

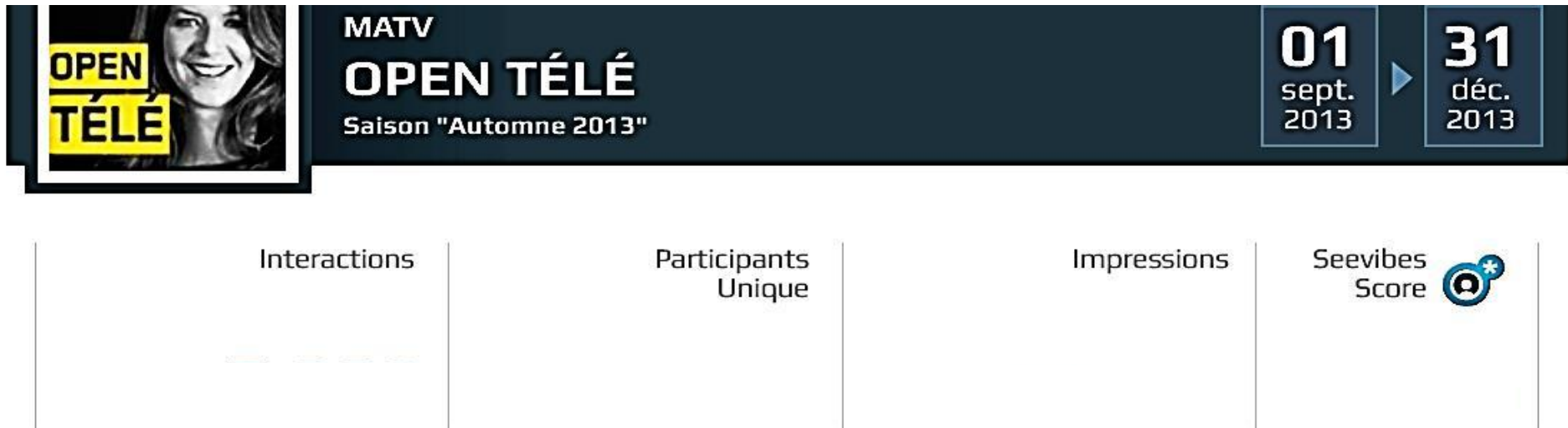
3

81

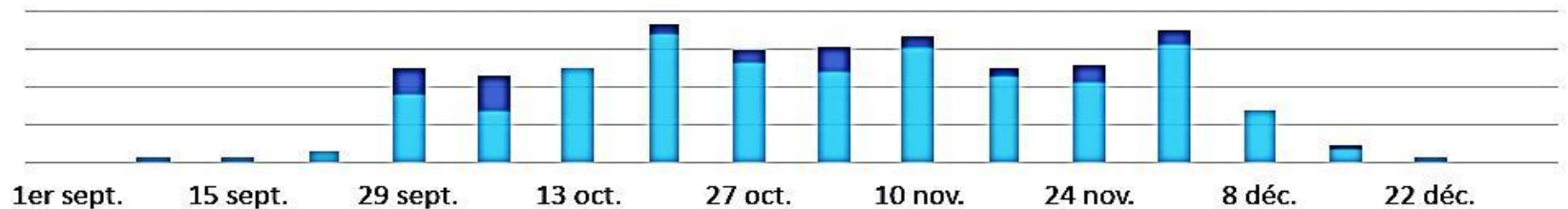
Open Télé

Jeu. 18 avr. - MaTV

- Mesurer l'impact : Seevibes



Interactions / semaine



## • D'autres outils...

### 1. Bien sûr, Twitter, mais aussi...

Statistiques
Accueil
Tweets
Abonnés
Cartes Twitter
Outils

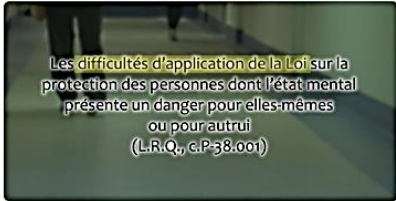
J.E.
JE
Aller à Publicités Twitter

avril 2015 • 30 jours

POINTS CLÉS RELATIFS AU TWEET

**Meilleur Tweet** a obtenu 9 355 impressions

Faillies de la loi P-38: des patients retenus trop longtemps et des psychiatres peu familier avec les lois. #JETVA  
pic.twitter.com/Rd8oRxNAc3




1
6
2

Voir toute l'activité du Tweet

Voir les détails du Tweet

**Meilleur abonné** suivi par 25,5 k personnes

**Référencement web**  
Augmenter votre visibilité sur les principaux moteurs de recherche.




**Danny Kronstrom**  
@DannyKronstrom | vous suit

**Meilleure mention** a obtenu 266 engagements

**Denis Therriault**  
@DenisTherriault - 3 avr.

@JE\_enquete ce soir | Contraventions quasi incontestables à St-Jean-sur-Richelieu #DashCam pic.twitter.com/eiH7V1zl8t




5
1

Voir le Tweet

**Meilleur Tweet avec média** a obtenu 9 335 impressions

Troublant: une cinéaste internée contre son gré après s'être présentée à l'urgence pour une dépression. #JETVA  
pic.twitter.com/qfSOB1hMD

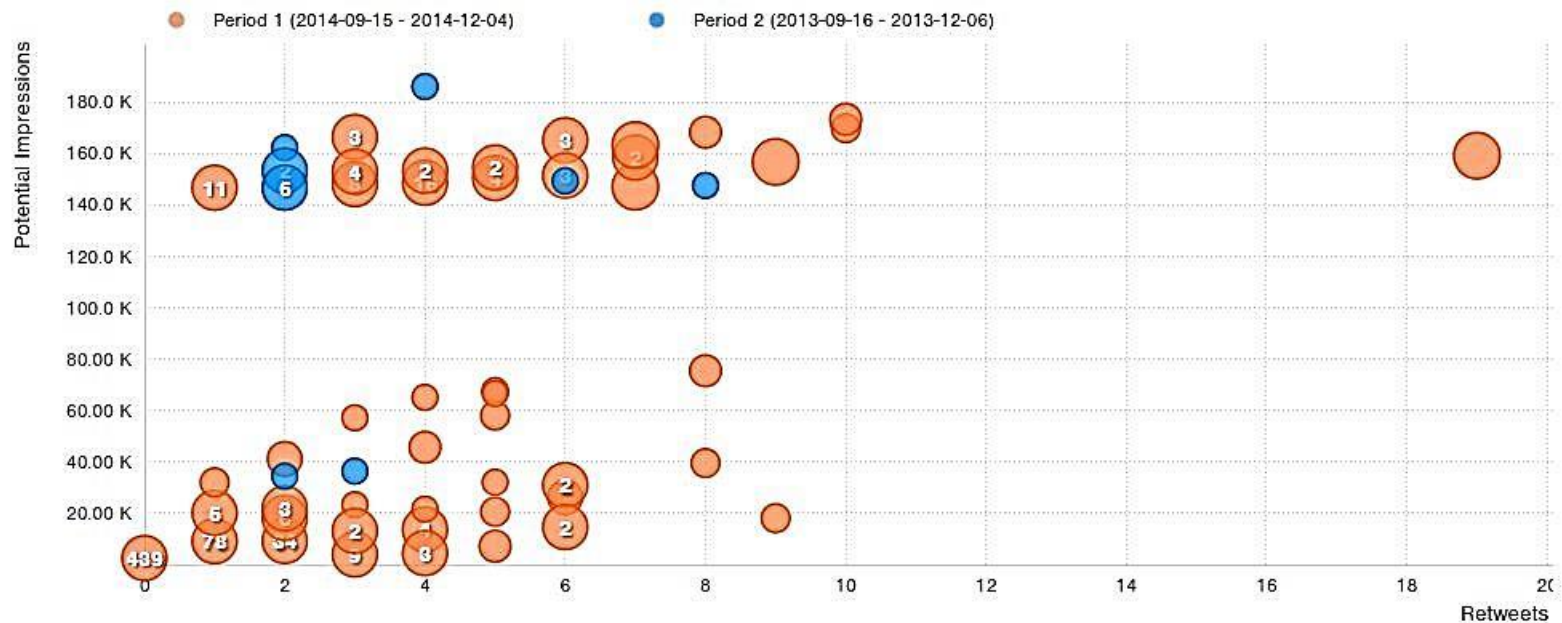


RÉCAPITULATIF POUR AVRIL 2015

Tweets	Impressions du Tweet
74	182 k
Visites du profil	Mentions
765	107
Nouveaux abonnés	
97	

## • D'autres outils...

## 2. Crowdbooster.com



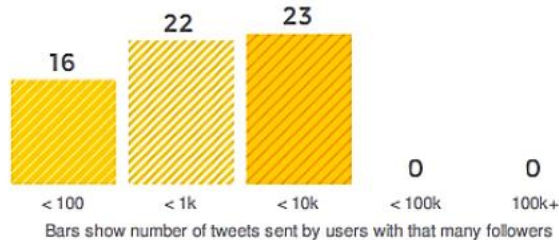
\*Replies: Larger circles correspond to tweets with more replies.

## • D'autres outils...

### 3. Tweetreach.com

#### EXPOSURE

80,231 IMPRESSIONS

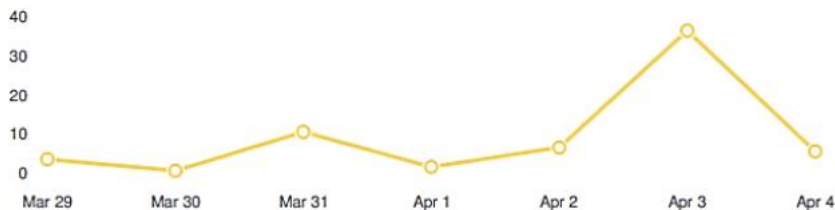


#### ACTIVITY

61  
TWEETS

29  
CONTRIBUTORS

7  
DAYS



#### MOST RETWEETED TWEETS

2



Émilie Monette @emilie\_monette  
La #bouffederue sur la Rive-Sud amène le soleil :)  
Lancement @cuisinederue aux Promenades St-Bruno!  
#Enmodegourmand <http://t.co/137ifuUIUZ>

2



Émilie Monette @emilie\_monette  
Woot woot! La @CuisineDeRue débarque sur la Rive-Sud, dès le 2 avril! VIDÉO> [ow.ly/L2ea4](http://ow.ly/L2ea4) #cuisinederue  
#bouffederue #foodtruckmtl

2



Ani & Dan... @GAUFRABEC  
Bravo @PromenadesStBruno #bouffederue prêts  
saison 2015 @Dasfoodtruck @lapanthereverte  
@Pizza900 et nous @Gaufrabec.  
<http://t.co/vkQOn2YSpn>

#### CONTRIBUTORS

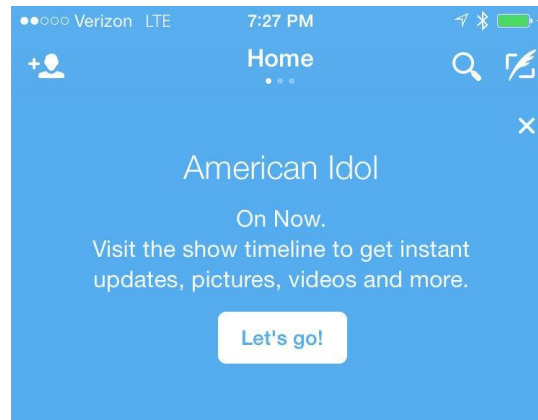
	Tweets	RTs	Impressions
emilie_monette	8	5	26.8k
StreetTeaseMag	1	1	7.9k
carlcharest	1	0	5.6k
CuisineDeRue	2	0	4.8k
normboulanger	1	0	4.5k
Dumas0606	1	0	3.4k
Carolinelasnob	1	0	2.9k

- **Bonnes pratiques : télé + Twitter**

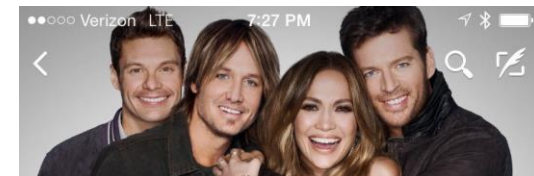
1. Utiliser un mot-clic pour l'émission
2. Faire interagir les animateurs et l'équipe de production à la discussion
3. Discuter en direct avec les internautes
4. Pousser du contenu exclusif

- **Dernière nouvelle...**

Twitter expérimente un fil spécial (mobile seulement) attaché à une émission de télé qui montre l'activité globale.



**Good Morning America @GMA** 57s  
 .@SteveCarell makes a beautiful #Fabio. Check out his blonde locks in this #TBT video: [abcn.ws/1AiobcF](http://abcn.ws/1AiobcF)



**American Idol**  
 Reality

Highlights

Media

All



**TVbytheNumbers.com @TVbythe...** 3h  
 Wednesday Final Ratings: 'Empire' & 'American Idol' Adjusted Up; 'CSI: Cyber' Adjusted Down [bit.ly/1wAv7ph](http://bit.ly/1wAv7ph)

14 8



**Michael Stickings @mjlwstickings** 2m  
 Although I really do like Joey. Seriously. Highest compliment is that she's just too "different" for #AmericanIdol. That's a good thing.

2 2



**Melinda Doolittle @mdoolittle** 2m  
 Dear #3: You are officially a heffa after that! THAT WAS HOT! I don't think I could have loved it more! YES HEFFA.

Source: Mashable, mars 2015.

<http://mashable.com/2015/03/12/twitter-experiment-tv-timelines/>



- **Sondage**

Pour ou contre : voir les commentaires à l'écran d'une émission télé, pourquoi?



**vicky langlois**  
@vicky\_langlois



Abonné

@emilie\_monette j'aime mieux que l'animateur me dicte 1 ou 2 tweet cocasse. Ca m'invite à aller sur Twitter.



**Marianne Verville**  
@marianneenville



Abonné

@emilie\_monette Souvent, c'est peu pertinent et ça passe trop vite : si on veut vraiment les lire, vaut mieux aller sur Twitter directement.



**Nikki Suppere**  
@DjMissDoodlez



+ Suivre

@emilie\_monette Moi je suis POUR. Je trouve ça le fun d'ajouter les #socialmedia à la #tv. C'est le fun l'interactivité que ça apporte.



**Chloe Freslon** Si les tweets sont choisis et pertinents, ça me plaît qu'ils soient à l'écran. En revanche, je n'aime pas que le journaliste se repose sur eux pour faire avancer son émission, je trouve ça un peu trop facile. Désolée, pas d'exemple à donner.

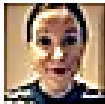
- **Sondage**

Quelle intégration Twitter vous fait tripper à la télé (émission ou chaîne), pourquoi?



**Carl-Olivier Perras-Beaulieu** 2) Instant Save à The Voice à NBC

2 heures · Je n'aime plus ·  1



**Justine Laurier** Tellement d'accord avec Carl-Olivier Perras-Beaulieu.

51 minutes · J'aime



**@emilie\_monette**



**emiliemonette@gmail.com**